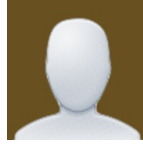


تقرير الأفضاح المالي  
التقرير الربعي الثاني  
الجمعية النسائية الخيرية في محافظة الأفلاج

اعداد و اشراف

مكتب عبد الرحمن الشبيشيرى - محاسبون ومراجعون قانونيون



سعادة وكيل وزارة الموارد البشرية و التنمية الاجتماعية حفظه الله

السلام عليكم ورحمة الله وبركاته

يسرنا أن نرفق لسعادتكم التقرير الربعي الثاني من عام 2020 لجمعية الجمعية النسائية الخيرية في

محافظة الأفلاج والتي تمت زيارتهم و ذلك في مقر الجمعية الكائن في المدينة .

و تقبلوا فائق التقدير و الإحترام.

مكتب عبد الرحمن الشبيشيرى - محاسبون ومراجعون قانونيون

20/01/2021

الساعة 09:17

الفهرس:

- 1- البيانات الأساسية للجمعية
- 2- السجلات و المستندات
- 3- الأصول
- 4- بيانات الإلتزامات و صافي الأصول
- 5- مصاريف الزكاة
- 6- تقرير التبرعات و الإيرادات
- 7- تقرير المصروفات (التصنيف الوظيفي للمصروفات)
- 8- تقرير أرصدة البرامج و الأنشطة (صافي الأصول المقيدة)
- 9- ملاحظات المراجع القانوني

١- البيانات الأساسية للجمعية

إسم الجمعية : الجمعية النسائية الخيرية في محافظة الأفلاج

صافي الاصول : 11522168

رقم التسجيل : 647

تاريخ التأسيس : 05-01-2014

العنوان : , المملكة العربية السعودية

الهاتف :

الإيميل : j.boshralhuda@gmail.com

جوال المسؤول المالي :

الرمز البريدي :

2- السجلات و المستندات

الملاحظات	نظام تخطيط الموارد	نموذج إكسل	منتظم	يدوي	البيان
	لا	لا	نعم	لا	دفتر اليومية
	لا	لا	نعم	لا	دفتر الاستاذ العام
	لا	لا	لا	نعم	دفتر الجرد
	لا	لا	نعم	لا	سجل الاصول الثابتة
	لا	لا	نعم	لا	دفتر الصندوق
	لا	لا	نعم	لا	دفتر البنك
	لا	لا	لا	لا	سجل العهدة
	لا	لا	لا	لا	سجل العضوية
	لا	لا	لا	لا	سجل اجتماعات مجلس الادارة
	لا	لا	لا	لا	سجل التبرعات العينية ( خيرية )
	لا	لا	لا	لا	سجل التبرعات النقدية ( خيرية )
	لا	لا	نعم	لا	سند القبض ( نقدي )
	لا	لا	نعم	لا	سند استلام ( عيني )
	لا	لا	نعم	لا	سند الصرف
	لا	لا	نعم	لا	سند قيد يومية
	لا	لا	لا	لا	كرت الصنف
	لا	لا	لا	لا	اذن صرف عيني ( اخراج )
	لا	لا	لا	لا	اذن استلام عيني ( ادخال )

3- الأصول

المبلغ	الأصول	٦
	<b>الأصول المتداولة</b>	<b>11</b>
1,032,388.0	النقدية وما في حكمها	111
39,449.0	المحافظ الإقراضية والتمويلية	112
1,266.0	الذمم المدينة	114
	<b>الأصول غير المتداولة</b>	<b>12</b>
2,208,872.0	الأصول الثابتة	121
2,732,343.0	الاستثمارات ( غير المتداولة )	123
5,507,850.0	اعمال رأسمالية تحت الانشاء " مشاريع تحت التنفيذ "	124
	<b>أصول الأوقاف</b>	<b>13</b>

4- بيانات الإلتزامات و صافي الأصول

المبلغ	الإلتزامات و صافي الأصول		٦
	الالتزامات المتداولة		21
	الالتزامات غير المتداولة		22
	صافي الأصول		23
10,313,155.0	صافي الأصول غير المقيدة	23101	
520,263.0	صافي الأصول المقيدة	23102	
688,750.0	صافي أصول الأوقاف	23103	

5- مصاريف الزكاة

المبلغ	البيان
0.0	رصيد الزكاة أول الفترة
0.0	الزكوات المحصلة خلال الفترة
0.0	رصيد بند الزكاة خلال الفترة
	مصرفات الزكاة
0	إجمالي المنصرف
0.0	رصيد الزكاة آخر الفترة



6- تقرير التبرعات و الإيرادات

البيان	التبرعات	الإيرادات	الإجمالي
<b>[3] التبرعات والإيرادات</b>	<b>0.0</b>	<b>0.0</b>	<b>0.0</b>
[31101] زكاة	228,212.0	0	228,212.0
[31102] تبرعات وهبات مقيدة - نقدية	359,501.0	0	359,501.0
[31105] تبرعات وهبات مقيدة - المنح الحكومي	60,000.0	0	60,000.0
<b>[311] إيرادات وتبرعات مقيدة</b>	<b>647,713.0</b>	<b>0.0</b>	<b>647,713.0</b>
[31201] تبرعات وهبات غير مقيدة - نقدية	1,609,030.0	0	1,609,030.0
<b>[312] إيرادات وتبرعات غير مقيدة</b>	<b>1,609,030.0</b>	<b>0.0</b>	<b>1,609,030.0</b>
<b>[313] إيرادات وتبرعات اوقاف</b>	<b>0.0</b>	<b>0.0</b>	<b>0.0</b>

7- تقرير المصروفات (التصنيف الوظيفي للمصروفات)

رقم الحساب	الحساب	المبلغ	المصاريف الإدارية و مصاريف الحكومة	مصاريف البرامج و الأنشطة	المصاريف الإدارية المحملة على النشاط	مصاريف الأوقاف	مصاريف مراكز جمع الأموال
<b>41</b>	<b>المصاريف العمومية والإدارية</b>	<b>185,454.0</b>	<b>185,454.0</b>	<b>0.0</b>	<b>0.0</b>	<b>0.0</b>	<b>0.0</b>
41101001	الرواتب والأجور الأساسية	128,082.0	128,082.0	0.0	0.0	0.0	0.0
41101008	تأمينات اجتماعية	11,220.0	11,220.0	0.0	0.0	0.0	0.0
41201004	مطبوعات	9,750.0	9,750.0	0.0	0.0	0.0	0.0
41201009	مستهلكات أخرى	3,728.0	3,728.0	0.0	0.0	0.0	0.0
41203	المنافع والخدمات والتأمين	1,254.0	1,254.0	0.0	0.0	0.0	0.0
41203001	الكهرباء	16,905.0	16,905.0	0.0	0.0	0.0	0.0
41203003	الهاتف والفاكس والإنترنت	12,367.0	12,367.0	0.0	0.0	0.0	0.0
41203008	مصاريف الضيافة	2,148.0	2,148.0	0.0	0.0	0.0	0.0
<b>42</b>	<b>مصاريف البرامج و الأنشطة</b>	<b>1,189,645.0</b>	<b>0.0</b>	<b>1,189,645.0</b>	<b>0.0</b>	<b>0.0</b>	<b>0.0</b>
42102002	مساعدات	864,359.0	0.0	864,359.0	0.0	0.0	0.0
42102008	.....	160,100.0	0.0	160,100.0	0.0	0.0	0.0
42201	مصروفات برامج وأنشطة غير مقيدة - نقدية	165,186.0	0.0	165,186.0	0.0	0.0	0.0
<b>43</b>	<b>مصاريف وتوزيعات عوائد الأوقاف</b>	<b>0.0</b>	<b>0.0</b>	<b>0.0</b>	<b>0.0</b>	<b>0.0</b>	<b>0.0</b>

8- تقرير أرصدة البرامج و الأنشطة (صافي الأصول المقيدة)

مصاريف أرصدة البرامج و الأنشطة

المبلغ	الحساب
--------	--------

إيرادات أرصدة البرامج و الأنشطة

المبلغ	الحساب
--------	--------

9- ملاحظات المراجع القانوني

نص الملاحظة	نوع الملاحظة	هل سبق تكرار الملاحظة ؟	التوصيات
-------------	--------------	-------------------------	----------

20/01/2021  
الساعة 09:17

\*\*\* نهاية التقرير \*\*\*